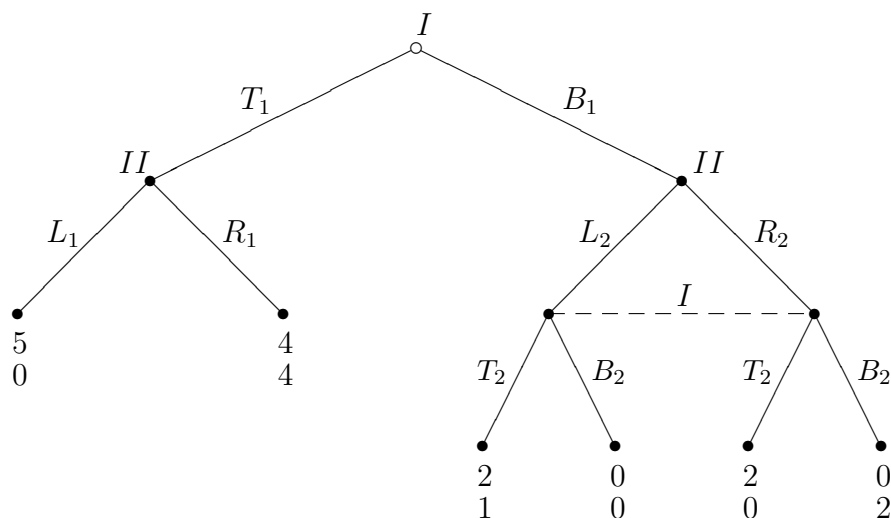


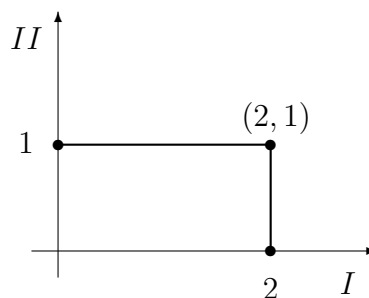
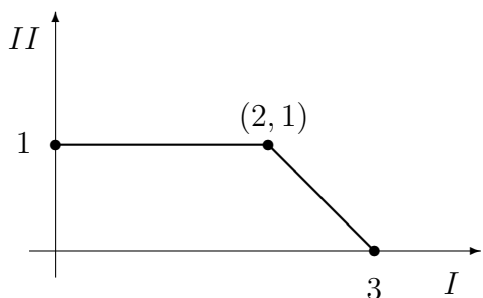
Tempo: 2 ore e 1/2; risolvere 3 dei 4 esercizi proposti; le risposte agli esercizi 3 e 4 non possono superare una pagina e mezza; non è consentito l'uso di testi, appunti, etc... GIUSTIFICARE LE RISPOSTE.

Esercizio 1 Si consideri il seguente gioco in forma estesa:



- scrivere la forma strategica;
- determinarne gli equilibri di Nash in strategie pure (se esistono);
- trovarne gli equilibri perfetti nei sottogiochi (se esistono)

Esercizio 2 Trovare le soluzioni di Nash e di Kalai-Smorodinski per i seguenti problemi di contrattazione (in entrambi i casi il “disagreement point” è $(0,0)$).



Esercizio 3 Presentare il valore Shapley.

Esercizio 4 Descrivere e discutere l'equilibrio di Nash.